

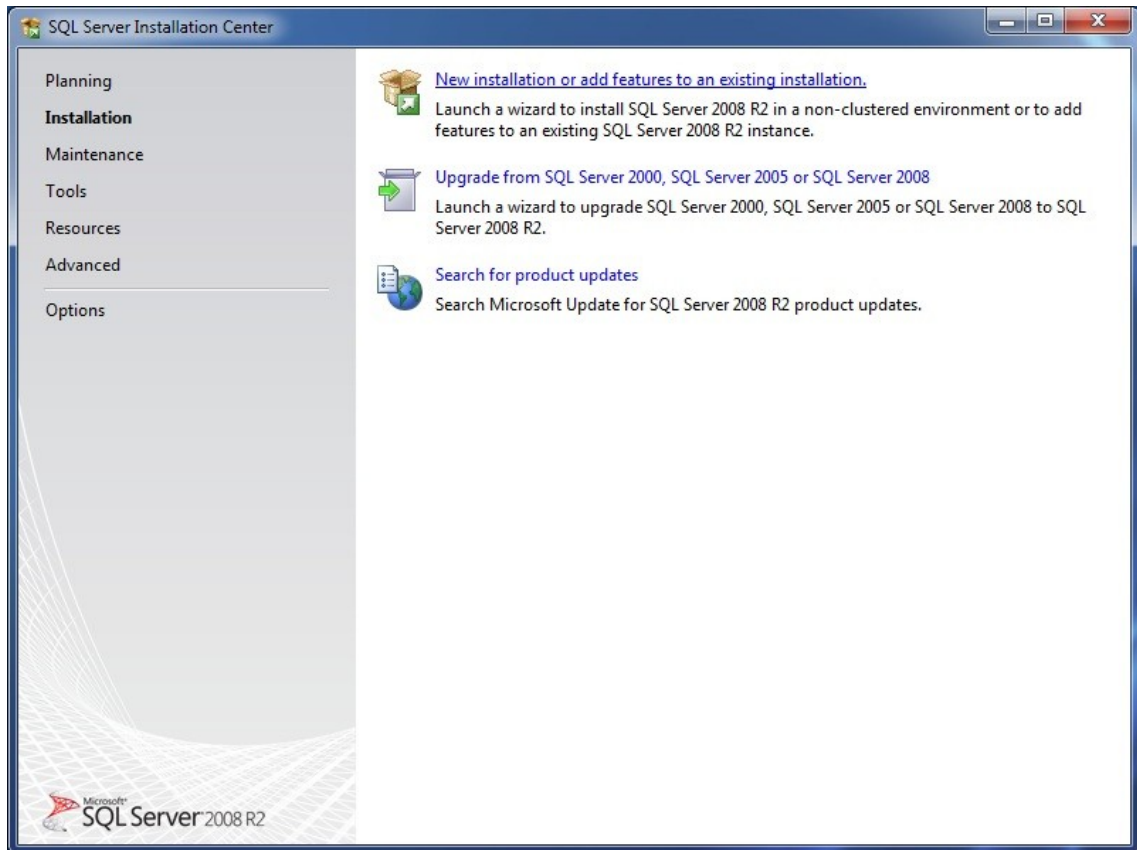
# Sql express 2008 Sp2 Kurulumu

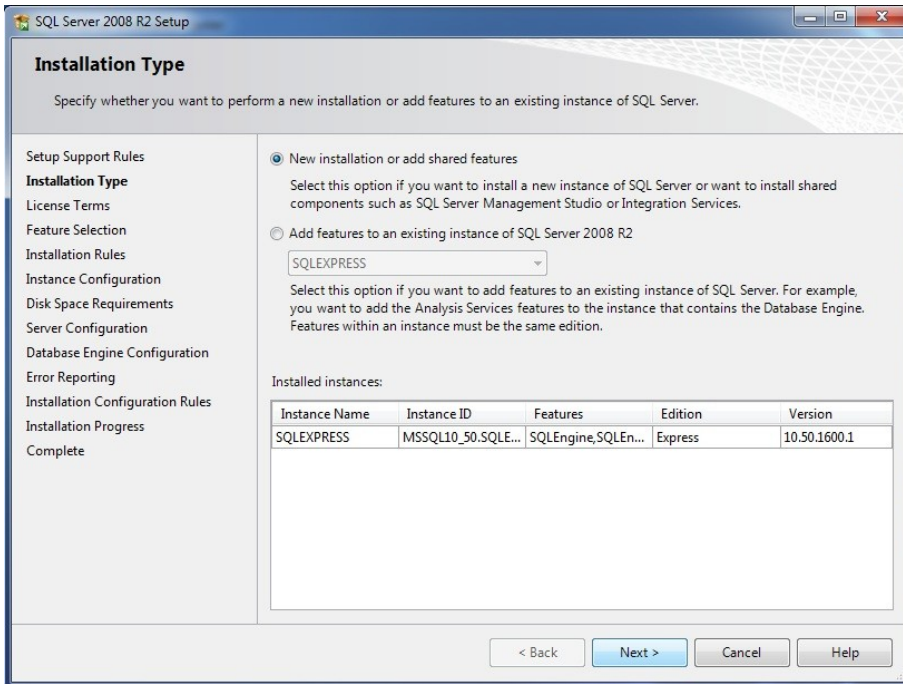
Eğer işletim sistemimizin kaç bit olduğunu bilmiyorsak, Bilgisayarım simgesine sağ tıklarız, çıkan menüden özellikleri seçeriz, karşımıza gelen ekranda Sistem türü 32 yada 64 bit olarak Yazar. Sistemimize uygun olan setup dosyasını bilgisayarımıza indirdikten sonra kurulumu geçeriz.

**Not :** Kael Çoklu Haberleşme Yazılımının topladığı verileri bilgisayarımızda depolayabilmesi için Sql express yazılımının kurulması zorunludur. Ayrıca toplanan bilgilerin bilgisayarda toplanabilmesi için yazılımın bilgisayarımızda arka planda çalışması gerekmektedir.

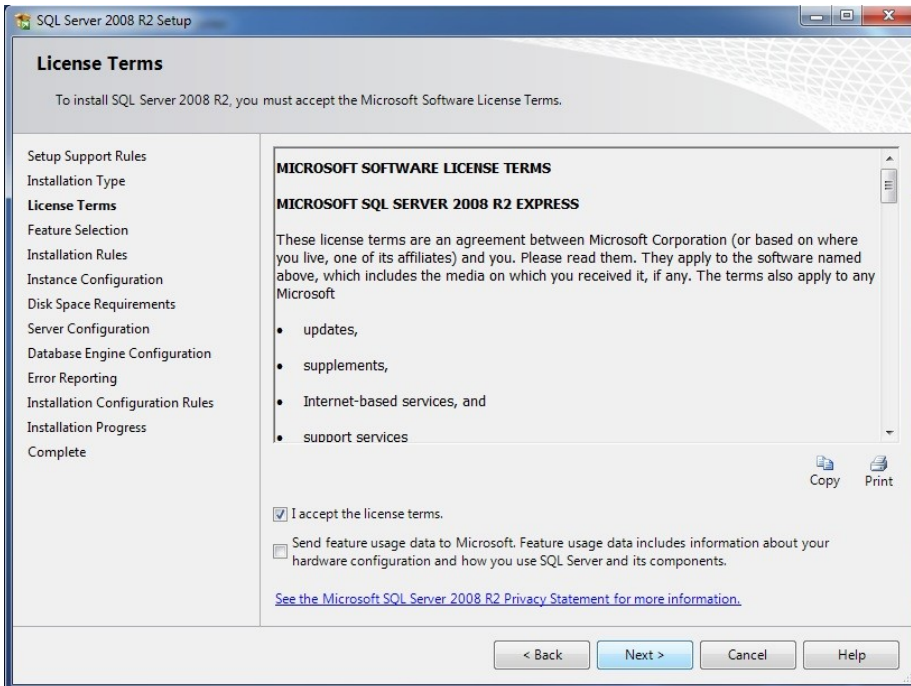


**'New installation or add features to an existing installation'** yazısı tıklanır.

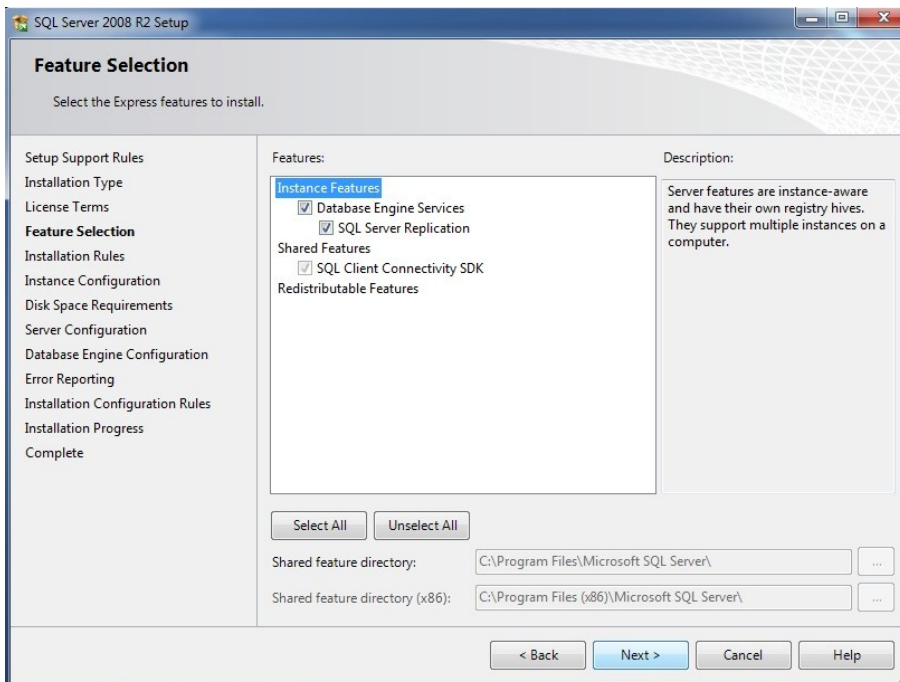




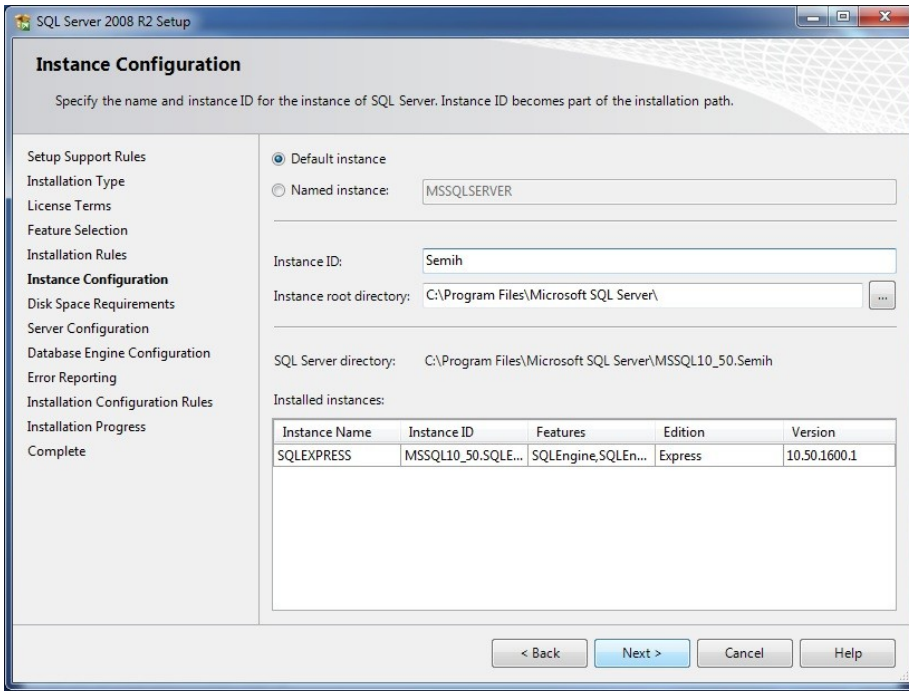
New installation seçilir;  
Next'e tıklanır.



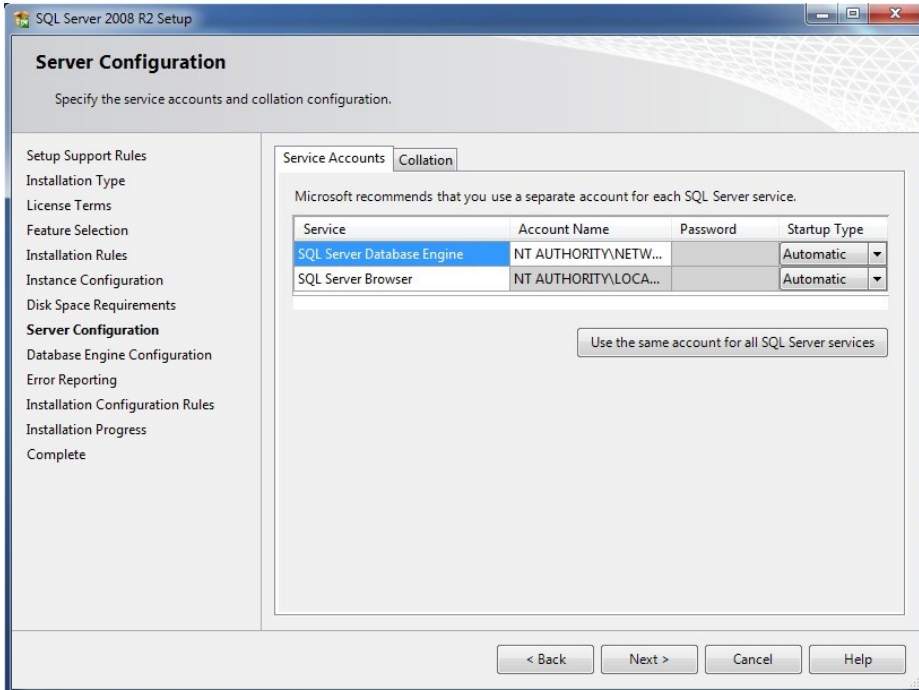
'I accept the license  
terms' seçilir;  
Next'e tıklanır.



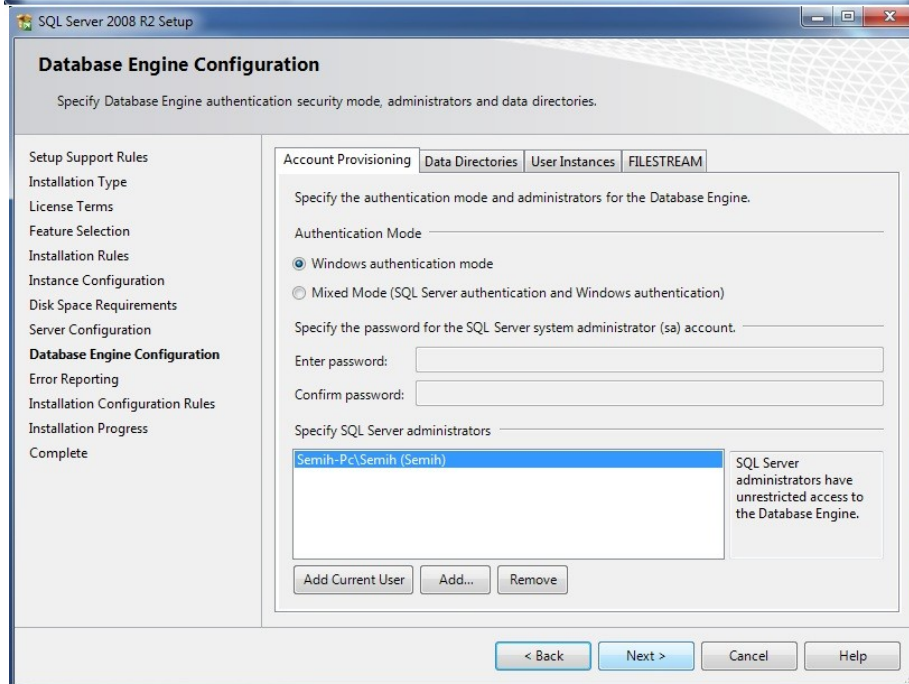
Next



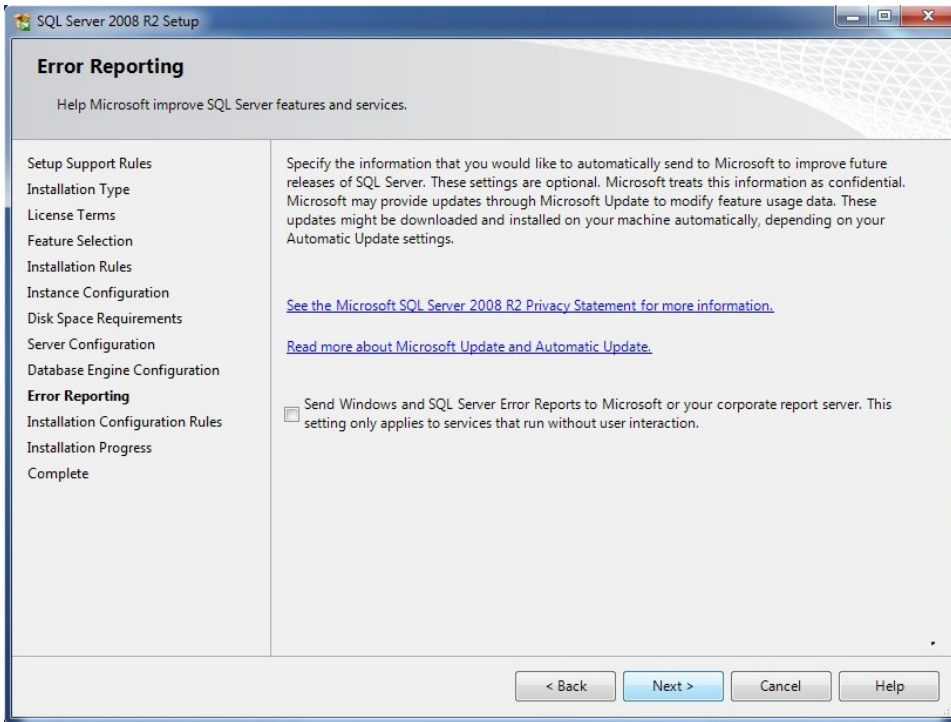
Default instance seçilir; Instance ID bölümüne bilgisayar adı yazılır. Bilgisayar adı için ,bilgisayarıma sağ tıklayın açılan menüde özelliklere tıklayın,açılan ekranda bilgisayar adını görebilirsiniz.Semih-Pc bilgisayar adı örneğinde sondaki Pc olmadan ilgili satıra yazılır yanda görüldüğü gibi.



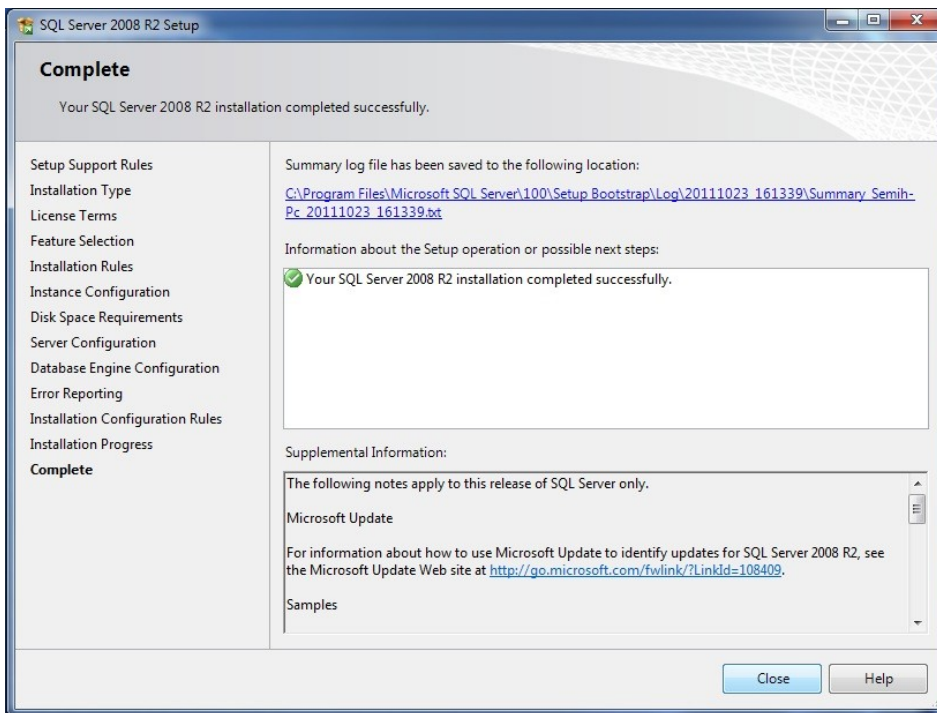
Startup Type Automatic seçilir; Next ile bir sonraki adıma geçilir.



Next



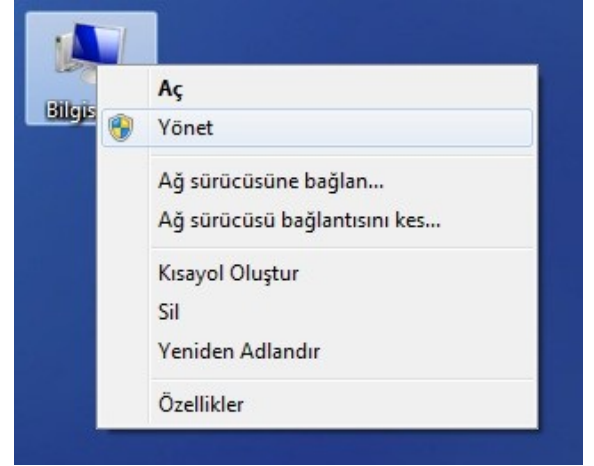
Next



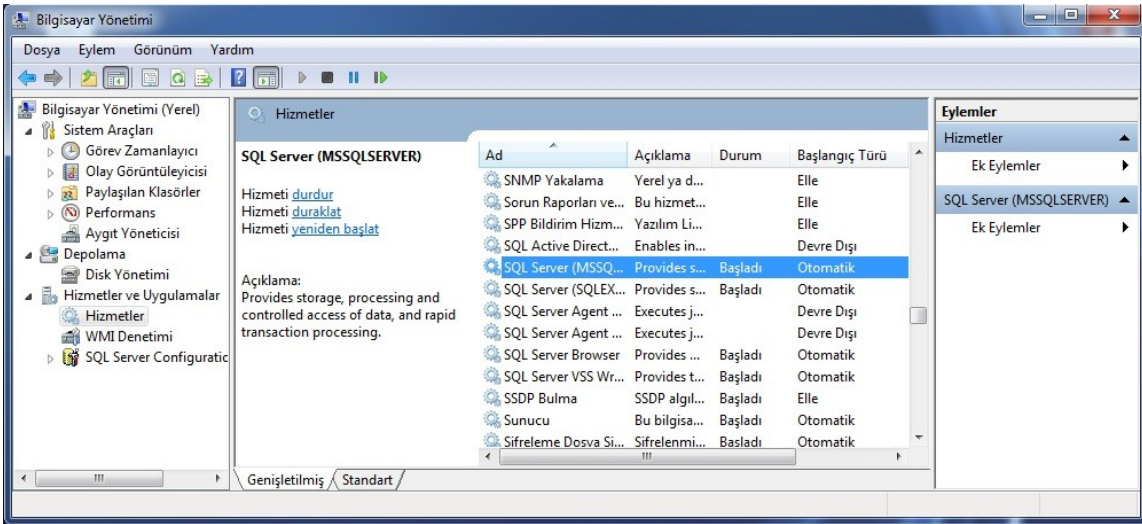
Close

Kurulum bittikten sonra bilgisayarınız yeniden başlatın.Çoklu takip yazılımını açın.Yazılım sizden Sql adınızı açılan pencereden seçmenizi isteyecektir.Adınız listede çıkmaz ise Sql'in otomatik Olarak başlayamadığını anlarız.Bu durumda aşağıdaki yönergeleri izlemeniz gerekir.

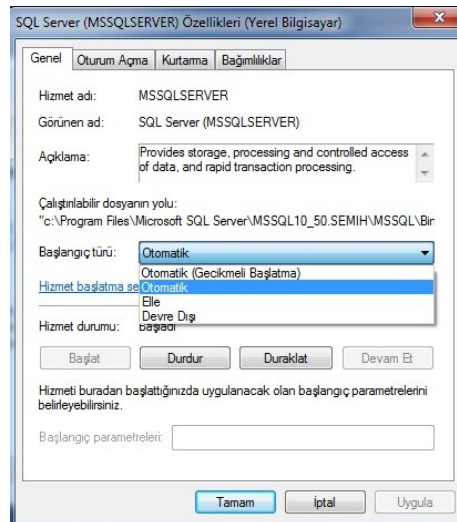
Bilgisayarım simgesine sağ tıklayın açılan pencereden Yönet'i seçin.



Karşınıza gelen pencerenin sol tarafında Hizmetler başlığına tıklayın açılan alt menüden Hizmetlere tıkladığınız zaman sağ tarafta gördüğünüz şekilde Hizmetlerin listesi açılır.Bu listede Sql ile başlayan satıra geliriz ve aşağıda görüldüğü gibi ilgili hizmetlerin Başlangıç Türü ayarlanır.



Ayarlamak için çift tıklarız ve açılan menüde Başlangıç türünü elle'den Otomatik'e alırız.Bilgisayarı Yeniden başlatmadan sqlserver ın aktif olmasını istiyorsak Hizmet durumu bölümünden Başlat ı seçerek elle'de devreye alabiliriz.



Çoklu takip yazılımını tekrar açtığımızda sql kurulum adımımız listede görülecektir.