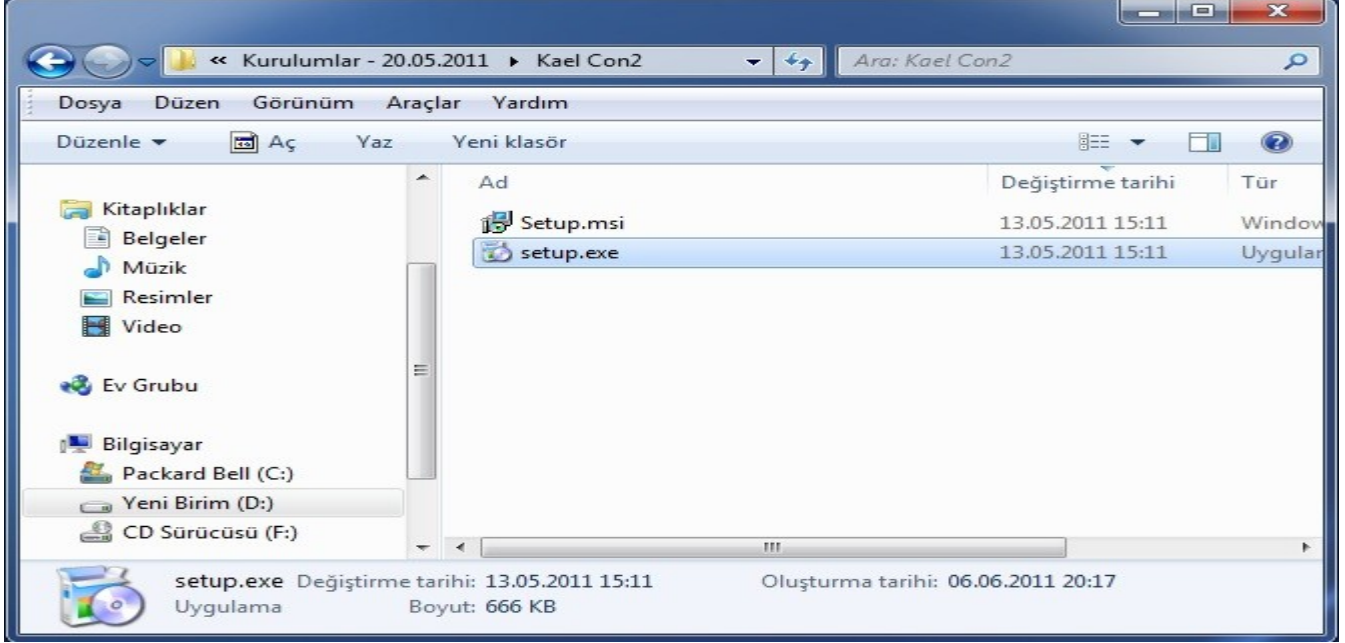


# Kael Con-02- RS 485 Ethernet Dönüştürücü Yazılımının Kurulumu

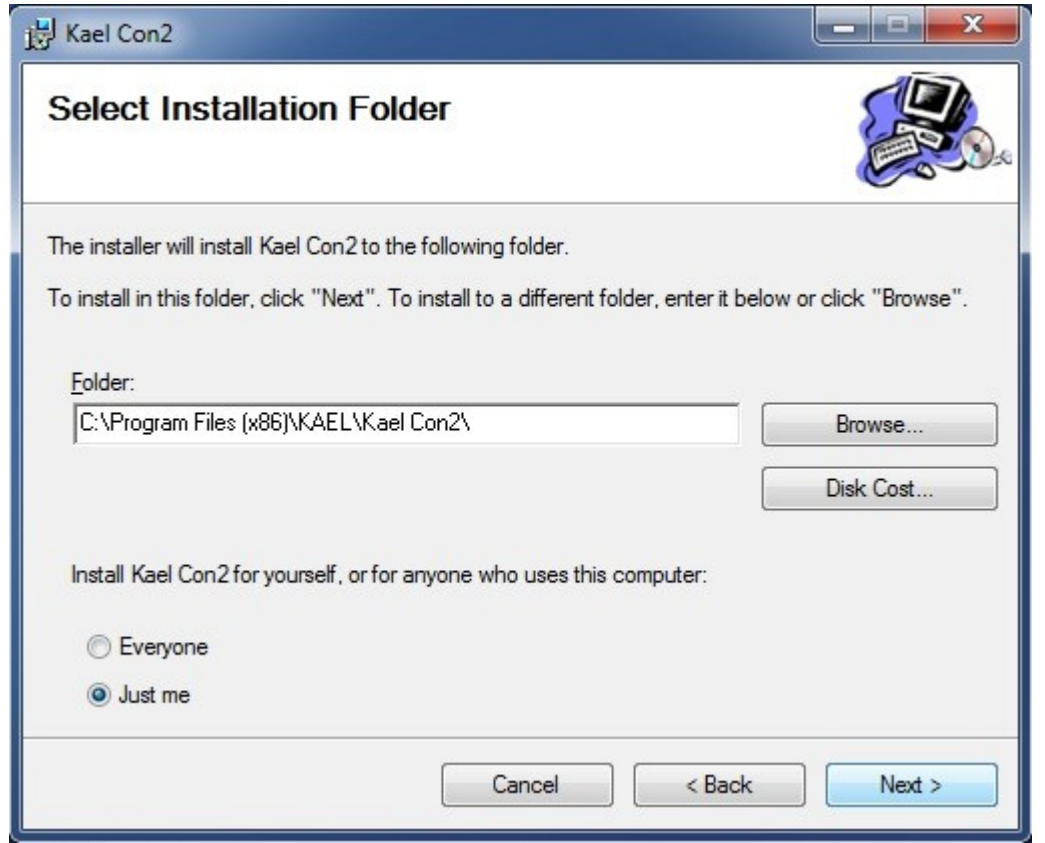
1. Kurulum CD' sini bilgisayarınızın CD sürücüsüne yerleştirin ve setup dosyasını CD ROM içerisinde aşağıda gösterildiği gibi bulun. Kurulumu başlatmak için setup dosyasının üzerine çift tıklayın.



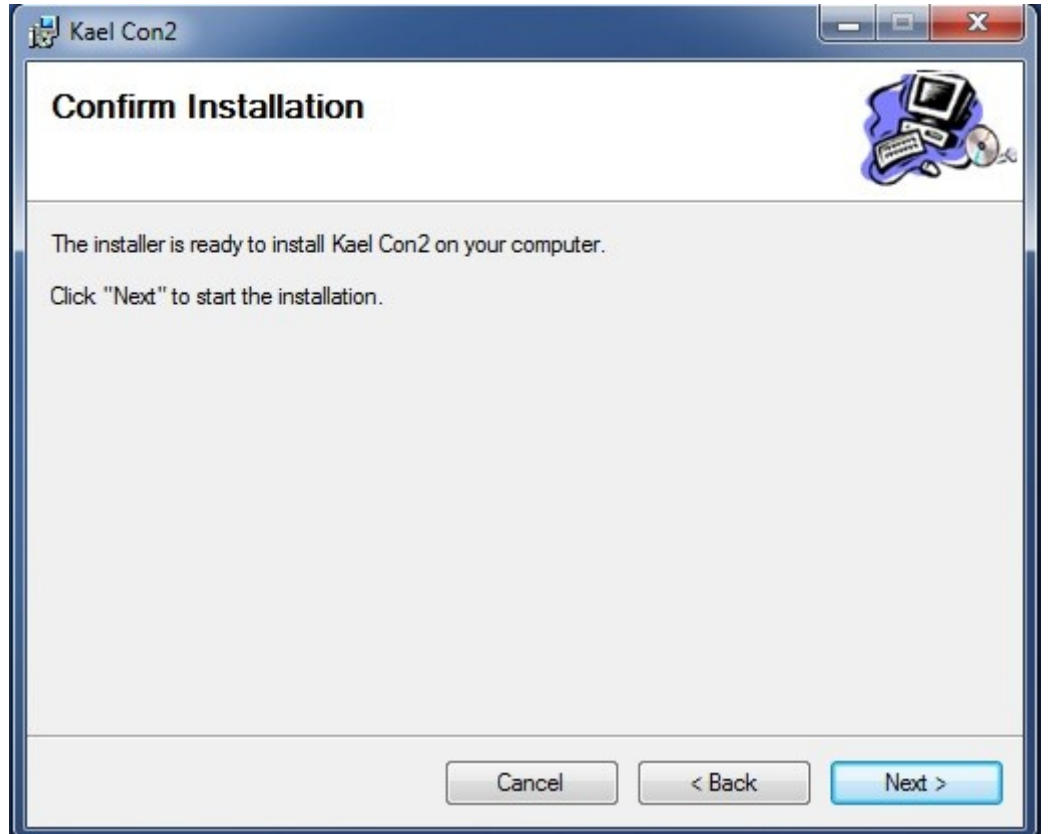
2. Yazılımı çalıştırdığınızda Ekranınızda resimdeki karşılama ekranını göreceksiniz. Lütfen "Next" tuşuna tıklayın.



3. Daha sonra ekranınızda kurulum klasörü ve kullanıcı seçim ekranını göreceksiniz.Lütfen ayarlarınızı yapın ve "Next" tuşuna tıklayın.



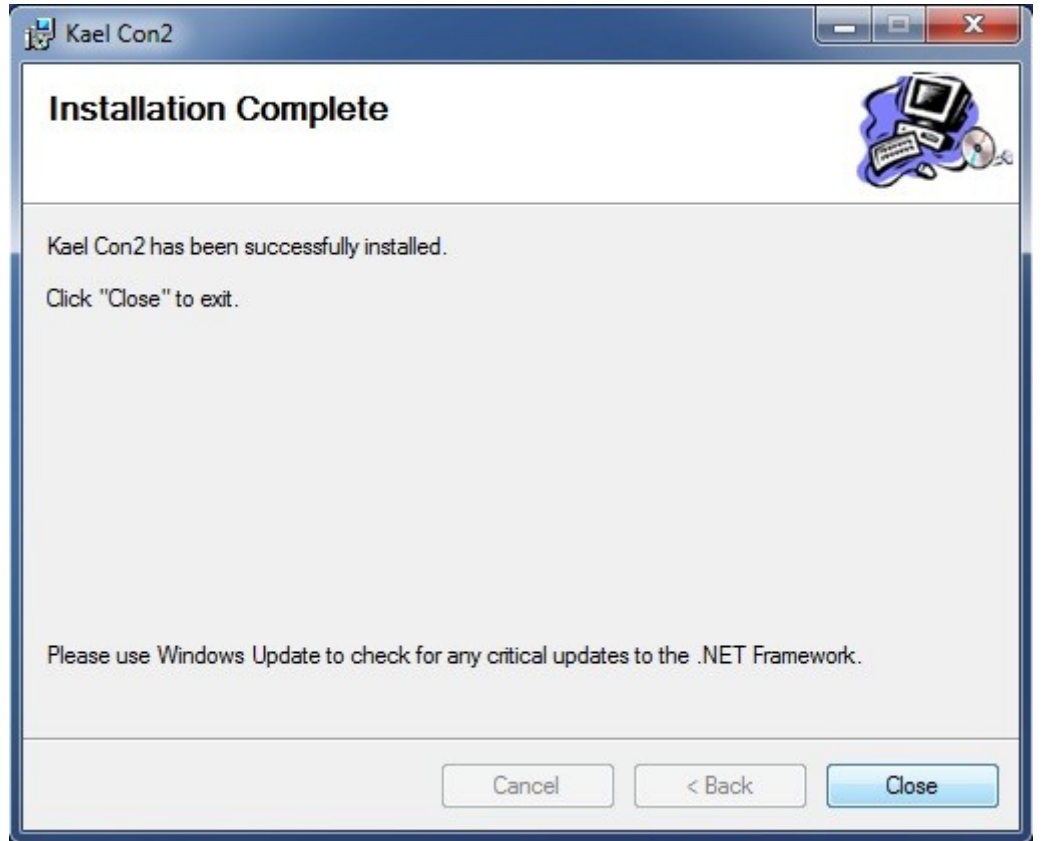
4. Yüklemeyi başlatmak için "Next" e tıklayın.



5. Kurulumun devam etmesini bekleyin.



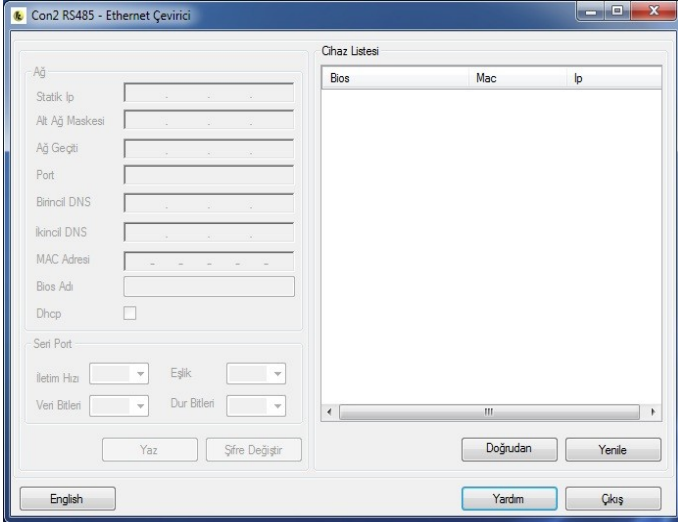
6. Kurulumu tamamlamak ve Kurulum ekranından çıkmak için "Close" a tıklayın.



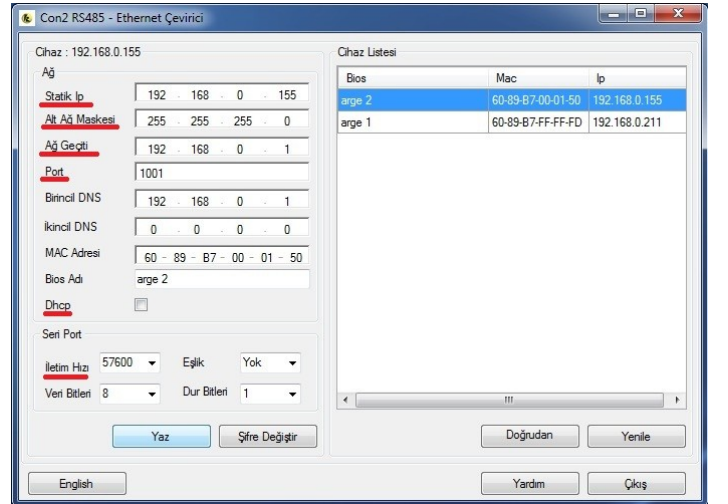
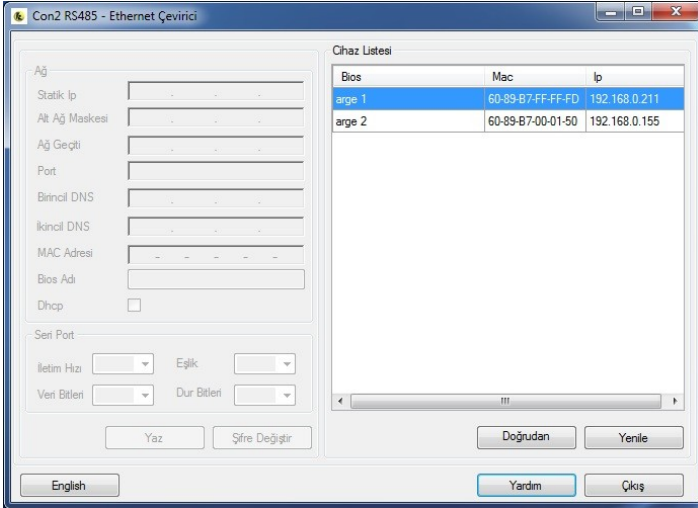
## Kael Con-02 Yazılımının Kullanımı



Yazılımı başlatmak için “Başlat” menüsünden “Tüm Programlar” menüsünde yer alan Kael menüsü altındaki 'Kael Con2 ' kısayoluna tıklayın. Veya masaüstünden “Kael Con2” kısayolunu çift tıklayın.



- Con-02 sağ taraftaki listede gözükmez ise olabilecek sorunlar;
- Eternet kablosunda problem olabilir
  - Modem otomatik ip veremiyor olabilir (dhcp özelliği yoktur)
  - Con-02'ye enerji gelmiyor olabilir



Con-02 ,modemimiz otomatik ip atama (dhcp) özelliğine sahip ise otomatik olarak kendisine Ip alır ve sağ tarafta gözükür.Bu ip numarası modem her açılıp kapandığında değişmesini istemiyorsak sol taraftaki **Dhcp** nin yanındaki kutucuğa tıklayarak tik işaretini kaldırırız.

Bu durumda sol tarafta **Statik ip** bölümü aktif olur ve artık sabit bir ip girebilmemize olanak sağlar. Bilgi işlem sorumlumuzun uygun gördüğü ip ,Statik ip bölümüne girilir.Diğer bilgilerde bilgi işlem Sorumlumuz ile birlikte doldurulur.Burda önemli olan noktalar **ip,port numarası** ve **iletişim hızıdır**. Ip ve port numarası modemden port açabilmemiz için önemlidir.İletişim hızı da röle ile con-02 Arasında haberleşme olabilmesi için önemlidir.İletişim hızı cihaz üzerinden ne ayarlıysa con-02 yazılımından da aynı şekilde girilmelidir.

Intranet olan sistemlerde modem otomatik olarak ip atamaz.Bu durumda Con-02 ye ethernet kablosu ile direk bilgisayarımız üzerinden ilgili sisteme göre ip ,alt ağ maskesi ve varsayılan ağ geçidi bilgileri bilgi işlem sorumlusu ile birlikte girilir.